

3Dconnexion Produktfamilie SpaceMouse®



- SpaceMouse® Enterprise
- SpaceMouse® Pro
- SpaceMouse® Wireless
- SpaceNavigator®
- CadMouse®
- 3DxWare® 10 Treiber

SpaceMouse® Enterprise

Entwickelt für Performance

Wie man die leistungsstärkste, nutzerfreundlichste 3D-Maus aller Zeiten entwickelt? Man fragt professionelle Anwender nach ihren Anforderungen und erfüllt diese. Das Ergebnis ist die neue SpaceMouse Enterprise.



SpaceMouse® Enterprise Kit

Die SpaceMouse Enterprise ist die leistungsstärkste und nutzerfreundlichste 3D-Maus aller Zeiten. Mit ihr durchdringen CAD-Profis komplexe Konstruktionen intuitiv. Dafür sorgen die präzise 3D-Navigation in sechs Freiheitsgraden, die richtigen Perspektiven auf Knopfdruck und passend zur Anwendung oder Umgebung immer die richtigen Werkzeuge an der Hand. Neue Maßstäbe setzt die SpaceMouse Enterprise auch in puncto Ergonomie – unter anderem mit einem erstmals vollständigen Set an Tastaturumschaltern. Wenn Sie die

SpaceMouse Enterprise mit einer CadMouse und dem CadMouse Pad kombinieren, ist das Ergebnis mehr als nur die Summe seiner Teile. Es entsteht eine Synergie, die wir „Two Handed Power“ nennen: Sie positionieren Ihr Objekt oder Ihre Ansicht einfach mit der SpaceMouse Enterprise, während Sie mit der CadMouse mühelos über das Pad gleiten und Objekte auswählen und gestalten. Diese natürliche und komfortable Arbeitsweise ist absolut einzigartig und ein absolutes Muss für anspruchsvolle, professionelle Entwickler und Designer.



Neu!



Highlights

- **Intuitives und präzises Navigieren** in digitalen Modellen oder Kameransichten dank patentiertem Sensor mit 6 Freiheitsgraden (6DoF)
- **Komfortabler Schnellzugriff** auf verschiedene Standardansichten (Standard Views) und bis zu drei individuell speicherbare Bildschirmansichten (Custom Views)
- **Weniger Umgreifen** zur Tastatur dank einer kompletten Palette an Umschalttasten inklusive Enter, Delete, Esc, Tab, Shift, Ctrl, Alt, Space.
- **Direkter Zugriff** auf umgebungsspezifische Anwendungsbefehle über 21 intelligente Funktionstasten.
- **Hochauflösendes Farb-LCD-Display** – zeigt die Konfiguration der intelligenten Funktionstasten mit den gewohnten Icons¹ aus der genutzten Anwendung.
- **Visuelle Erinnerung** der Funktionstastenbelegung auf dem Bildschirm über das On-Screen Display
- **Ergonomisches Design** – mit weicher, stützender Handauflage und gut zu erreichenden, tastaturähnlichen Tasten.
- **Erweiterter Service** – 3 Jahre Garantie + 1 Jahr Zusatzgarantie für vollständig registrierte Produkte sowie Priority-Support bei allen technischen Fragen.



SpaceMouse® Enterprise Kit

Dreidimensional Denken, zweihändig arbeiten

Paketinhalt:

SpaceMouse Enterprise

CadMouse

CadMouse Pad

USB-Hub mit zwei Anschlüssen

SpaceMouse® Pro

Überragende 3D-Navigation Für Profis

Die SpaceMouse Pro bietet erweiterten Komfort und schnellen Zugriff auf professionelle Features für einfache, produktive Arbeitsabläufe.



Highlights

- **Sensor mit 6 Freiheitsgraden (6DoF)** – für intuitives und präzises Navigieren in digitalen Modellen oder Kameraansichten.
- **QuickView-Tasten** – Schnellzugriff auf 12 Standardansichten.
- **4 Standard-Tasten** – komfortabel positionierte Ctrl-, Shift-, Alt- und Esc-Taste.
- **4 intelligente Funktionstasten** – für direkten Zugriff auf Ihre favorisierten Anwendungsbefehle (die Tastenbelegung aktualisiert sich automatisch je nach Applikation und Arbeitsumgebung).
- **On-Screen Display** – zeigt die aktuelle Belegung der Funktionstasten auf dem Bildschirm an.
- **Ergonomisches Design** – vollflächige, weiche Handauflage und gut zu erreichende, tastaturähnliche Tasten.



Auch kabellos erhältlich:
SpaceMouse® Pro Wireless

SpaceMouse® Wireless

Für alle, die einen freien Schreibtisch lieben

Die SpaceMouse Wireless: frei vom Kabel, frei für ein völlig neues 3D-Navigationserlebnis und kreative Ideen.

Highlights

- **Sensor mit 6 Freiheitsgraden (6DoF)** - für intuitives und präzises Navigieren in digitalen Modellen oder 3D-Ansichten.
- **Völlig ungebunden** - die 3Dconnexion® 2.4GHz Wireless-Technologie sorgt für eine zuverlässige Echtzeit-Verbindung mit Ihren 3D-Inhalten.
- **1 Monat Akkulaufzeit** - die SpaceMouse Wireless arbeitet mit einer Akkuladung bis zu einem Monat lang.
- **Elegantes Design** - akompakte Standfläche, Fundament aus gebürstetem Stahl, zwei Tasten.



SpaceNavigator®

Fortschrittliche 3D-Navigation für alle

Mit SpaceNavigator oder SpaceNavigator for Notebooks kann jeder die Möglichkeiten der professionellen 3D-Navigation erleben – zu Hause, bei der Arbeit oder unterwegs.

Highlights

- **Sensor mit 6 Freiheitsgraden (6DoF)** - für intuitives und präzises Navigieren in digitalen Modellen oder Kameraansichten.
- **Elegantes Design** - akompakte Standfläche, Fundament aus gebürstetem Stahl, zwei Tasten.
- **Der SpaceNavigator® for Notebooks** - ist um ein Drittel kleiner und um die Hälfte leichter als sein Desktop-Pendant. Seine praktische Transporttasche ist der ideale Schutz für den SpaceNavigator for Notebooks, wenn er auf die Reise geht.



CadMouse®

Die weltweit erste Maus für CAD-Profis

Die dedizierte mittlere Maustaste, CAD-spezifische Features wie QuickZoom und ein leistungsstarker Sensor machen die CadMouse zum Präzisionswerkzeug für Ingenieure, Architekten und Designer.



Highlights

- **Dedizierte mittlere Maustaste** – ungenaue Klicks mit dem Mousrad gehören dank dieses ebenso intelligenten wie ergonomischen Designs der Vergangenheit an.
- **QuickZoom** – mit einem einzigen Klick auf die Daumentaste zoomen Sie in Ihr 3D-Modell oder Ihre Konstruktionszeichnung hinein und ebenso mühelos auch wieder heraus.
- **Smart Scroll** – ermöglicht automatisches Click-to-Click Zoomen in CAD Anwendungen und schnelles Scrollen in Dokumenten und Browsern.
- **Leistungsstarker Lasersensor mit 8200 DPI** – für Präzision an der richtigen Stelle zum richtigen Zeitpunkt.
- **Radialmenütaste** – komfortabler Zugriff auf die vier für Sie wichtigsten Befehle je Anwendung (Belegung aktualisiert sich bei jedem Wechsel der Applikation oder Umgebung automatisch).

CadMouse® Pad

Perfekte Mischung aus Geschwindigkeit und Präzision

Das 3Dconnexion CadMouse Pad bietet durch eine qualitativ hochwertige Mikrotextrurbeschichtung die ideale Balance zwischen Geschwindigkeit und Präzision.



Der neue 3DxWare® 10 Treiber

Die Grundlage für Ihr 3DConnexion Erlebnis

Erleben Sie Ihre 3Dconnexion Produkte vollkommen neu

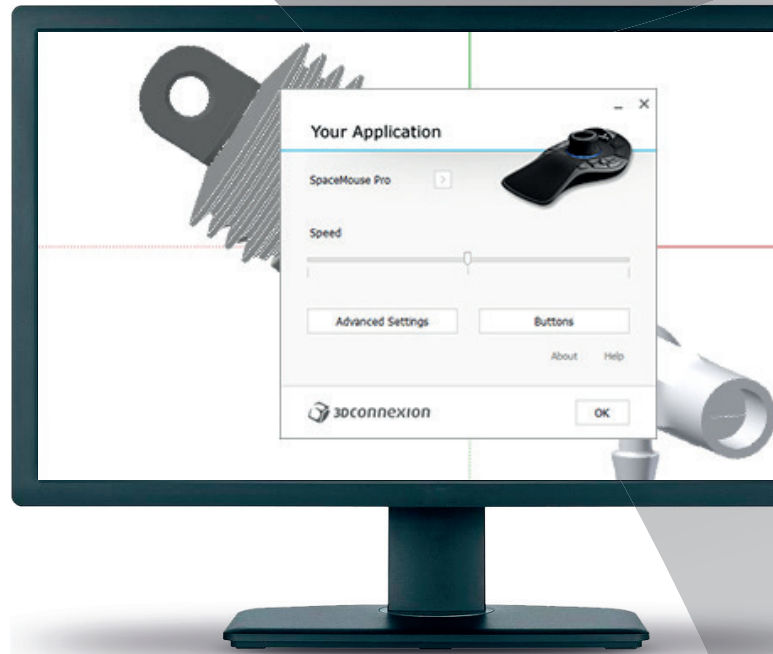
Mit dem 3DxWare 10 Treiber personalisieren Sie Ihre 3D-Maus und Ihre CadMouse und passen diese einfach für Ihre eingesetzten Applikationen an.

Praktische Features – intuitiv und einfach konfigurierbar

Mit der übersichtlichen Benutzeroberfläche von 3DxWare 10 sind Einstellungen nur einen Klick entfernt. Passen Sie die Geschwindigkeit Ihrer 3D-Maus sowie CadMouse einfach an und greifen Sie auf Einstellungen zu, die für die jeweilige Anwendung zugeschnitten sind.

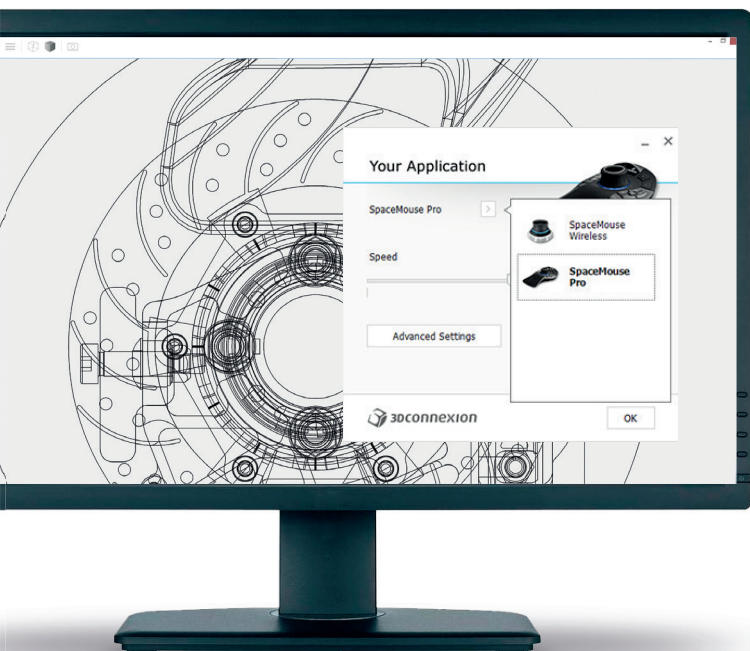
Nutzen Sie Ihre verwendete Anwendung effizienter

Es ist einfacher als jemals zuvor, den frei belegbaren Funktionstasten der 3Dconnexion Geräte in einer Anwendung Funktionen, Befehle oder Tastenkürzel zuzuweisen. 3DxWare 10 erkennt automatisch die aktive Anwendung und weist den frei belegbaren Tasten entsprechende Befehle zu.



Ein Treiber für alle 3Dconnexion Geräte

3DxWare 10 unterstützt mehrere gleichzeitig angeschlossene Geräte mit jeweils individuellen Einstellungen. So können Sie zum Beispiel eine CadMouse und eine SpaceMouse Pro in derselben gewohnten Oberfläche unabhängig voneinander konfigurieren.



**Kompatibel mit
Windows & Mac OS X**

Ihre persönliche
3Dconnexion Lösung

Produktfamilie SpaceMouse® – Technische Daten

Über 200 unterstützte Anwendungen, z. B.

- SOLIDWORKS®
- INVENTOR®
- AUTOCAD®
- SIEMENS NX®
- FUSION 360®
- ONSHAPE®
- CATIA® (V4-V6)
- SOLID EDGE®
- BRICSCAD®
- 3DS MAX®
- MAYA®
- REVIT®
- CREO™ PARAMETRIC
- SKETCHUP



SpaceMouse® Enterprise

SpaceMouse® Pro Wireless

SpaceMouse® Pro

SpaceMouse® Wireless

SpaceNavigator®

SpaceNavigator® for Notebook

Navigation

3Dconnexion® 6DoF Technologie	•	•	•	•	•	•
Standard Views	Draufsicht, Untersicht, Seitenansicht links, Seitenansicht rechts, Vorderansicht, Rückansicht, ISO1, ISO2, 90°-Drehung im/gegen Uhrzeigersinn	Draufsicht, Seitenansicht rechts, Vorderansicht, 90°-Drehung im Uhrzeigersinn	Draufsicht, Seitenansicht rechts, Vorderansicht, 90°-Drehung im Uhrzeigersinn			
Custom Views	Speichern / Anzeigen von 3 benutzerdefinierten Ansichten					
Rotation Ein/Aus	•	•	•			
	Inkl. Status-LED					

Performance

Intelligente Funktionstasten	Direktzugriff auf 12 Anwendungsbefehle	Direktzugriff auf 4 Anwendungsbefehle	Direktzugriff auf 4 Anwendungsbefehle			
LCD-Farbdisplay	Symbol- und Textdarstellung der den Funktionstasten zugewiesenen Befehle*					
Vollständig programmierbare Tasten	31	15	15	2	2	2

Komfort

Ergonomische Handauflage	•	•	•			
Tastaturumschalter	Vollständige Palette an Tastaturumschaltern: Enter, Delete, Esc, Tab, Shift, Ctrl, Alt, Space	Esc, Shift, Ctrl, Alt	Esc, Shift, Ctrl, Alt			
3Dconnexion Wireless Technologie		•		•		
Abmessungen (L x B x H)	249 x 154 x 58 mm	204 x 142 x 58 mm	204 x 142 x 58 mm	78 x 78 x 54 mm	78 x 78 x 54 mm	68 x 68 x 46 mm
Gewicht	800 g	563 g	665 g	424 g	479 g	250 g
Garantie	3 + 1** Jahre	3 Jahre	3 Jahre	2 Jahre	2 Jahre	2 Jahre

* Für Details über unterstützte Anwendungen besuchen Sie unsere Website oder kontaktieren Sie uns direkt.

** Für ein zusätzliches Jahr Garantie muss das Produkt innerhalb von 90 Tagen ab Kaufdatum registriert werden.



SCHNEIDER DIGITAL Tel.: +49 (8025) 9930-0
 Josef J. Schneider e.K. Fax: +49 (8025) 9930-29
 Maxlrainer Straße 10 www.schneider-digital.com
 D-83714 Miesbach info@schneider-digital.com

Partner of:

